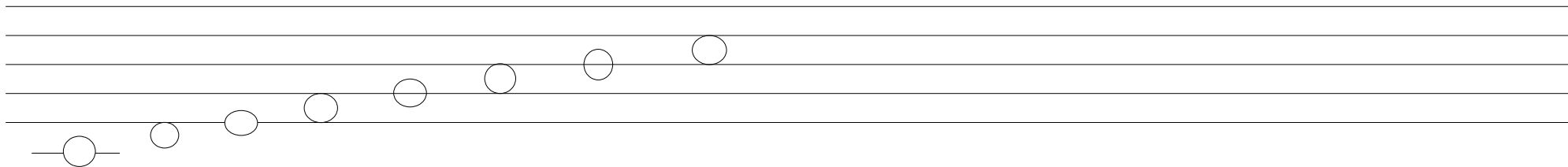


1

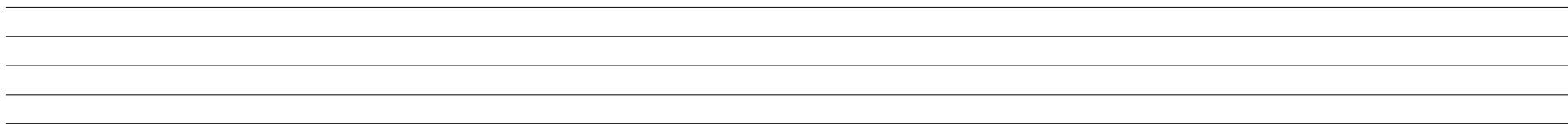


(Przypomnienie z zajęć: nuta która dotyka jednej gałęzi jest “kotem”, nuta która dotyka 2 gałęzi jest “psem”)

Zadanie 1 polega na tym, aby pokolorować powyżej nuty “koty” na czarno, a “psy” na brązowo.

Zadanie 2 polega na tym, aby samemu narysować nuty tak jak powyżej.

2)



Zadanie 3: rozpoznaj czy nuta jest psem czy kotem. Pokoloruj ją na czarno lub brązowo tak jak w zadaniu 1.

3)

