

.....
Imię i nazwisko

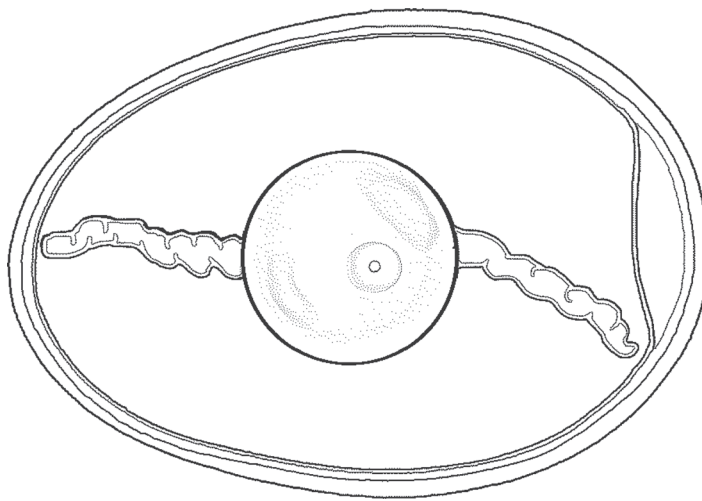
.....
Data

.....
Klasa

KARTA PRACY DO LEKCJI 23

Załącznik nr 1

Zadanie 1. Skorzystaj z podręcznika, rozpoznaj i podpisz części składowe zapłodnionego jaja ptaka.



Ryc. Robert Dzwonkowski

Zadanie 2. Uzupełnij poniższe zdania.

Wszystkie ptaki składają jaja, są więc

Zapłodnienie u ptaków jest

Pisklęta niektórych ptaków wykluwają się ukształtowane, opierzone i prawie samodzielne – określamy je mianem

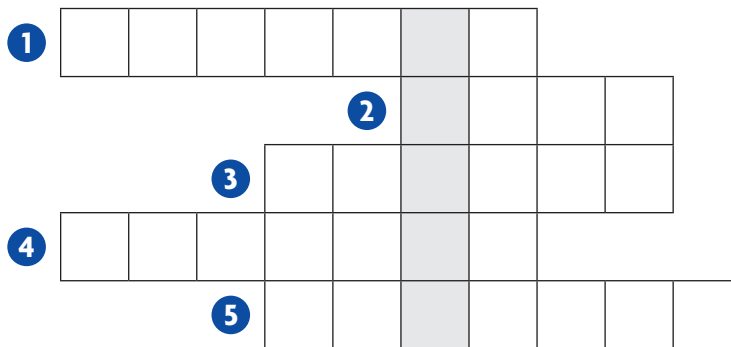
Należą do nich np.,

Pisklęta innych ptaków są nagie, ślepe i bezradne – określamy je mianem

Należą do nich ptaki drapieżne, np.,

AUTORZY: Ewa Kolankiewicz, Anna Woźniak, Małgorzata Źiška

Zadanie 3. Rozwiąż logogryf i odgadnij hasło.



1. Twarda struktura otaczająca jajo ptaka zbudowana z wapnia.
2. Widowiskowe zaloty u ptaków.
3. Element budowy jaja amortyzujący wstrząsy i zawierający niektóre substancje odżywcze.
4. . . . zarodkowa na żółtku.
5. Miejsce, gdzie ptaki składają i wysiadują jaja.

Hasło: